

PODÉLNÝ PROFIL

HLAVNÍ TRASA VRT

ÚSEK LOCHOVICE - HOŘOVICE

II. ETAPA, VARIANTA F1, KOLEJ Č. 1

MĚŘÍTKO 1 : 20 000 / 2 000

KÓTY NIVELETY

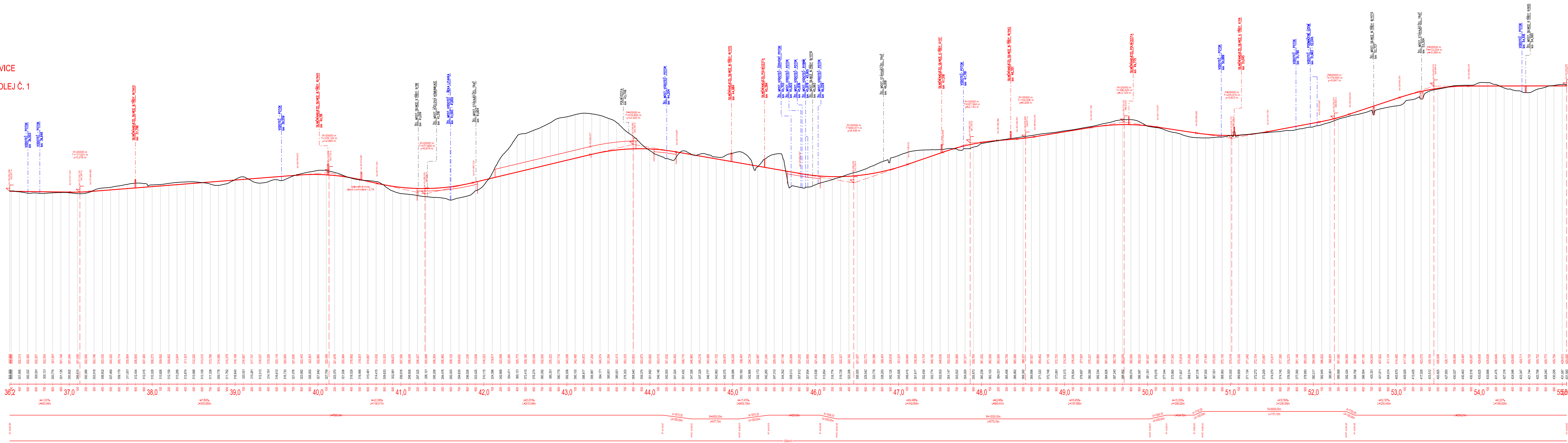
KÓTY TERÉNU

SKLON A DĚLKA

SMĚROVÉ POMĚRY


STANIČENÍ [km]

RYCHLOST



Číslo změny:	Obsah změny:	Datum změny:
01	-	-
02	-	-
03	-	-

Investor:	Obyednatel:
 Správa železniční dopravní cesty, s.o. Dlážděná 1003/7 110 00 Praha 1	 Správa železniční dopravní cesty, s.o. Stavební správa západ Sokolovská 278/1955 190 00 Praha 9

Zpracovatel:	Hlavní inženýr projektu:
 SUDOP PRAHA a.s. Olšanská 1a, 130 80 Praha 3 tel.: +420 267 094 111 e-mail: praha@sudop.cz	ING. ANDREA PLÍŠKOVÁ Garant profese: ING. MIROSLAV KRSEK

Středisko: KONCEPCE DOPRAVY			
Vedoucí střediska:	Odpovědný projektant SO, IO, PS:	Vypracoval:	Kontroloval:
ING. ANDREA PLÍŠKOVÁ	ING. MATĚJ MAREŠ	ING. MATĚJ MAREŠ	ING. MARTIN VACHTL

Název akce:	Číslo smlouvy:
Studie proveditelnosti pro trať Praha-Smíchov - Plzeň, doplnění 2017 (nová trasa Praha - Beroun/Hořovice)	17-187.205
Část:	Projektový stupeň:
	SP
B. Výkresy	Datum:
	10/2018
Název přílohy:	Číslo částí:
Podélný profil, varianta F, II. etapa, trasa F1	B
Měřítko:	Počet formátů:
1:20 000 / 2 000	6 x A4
Číslo přílohy:	3.2.3